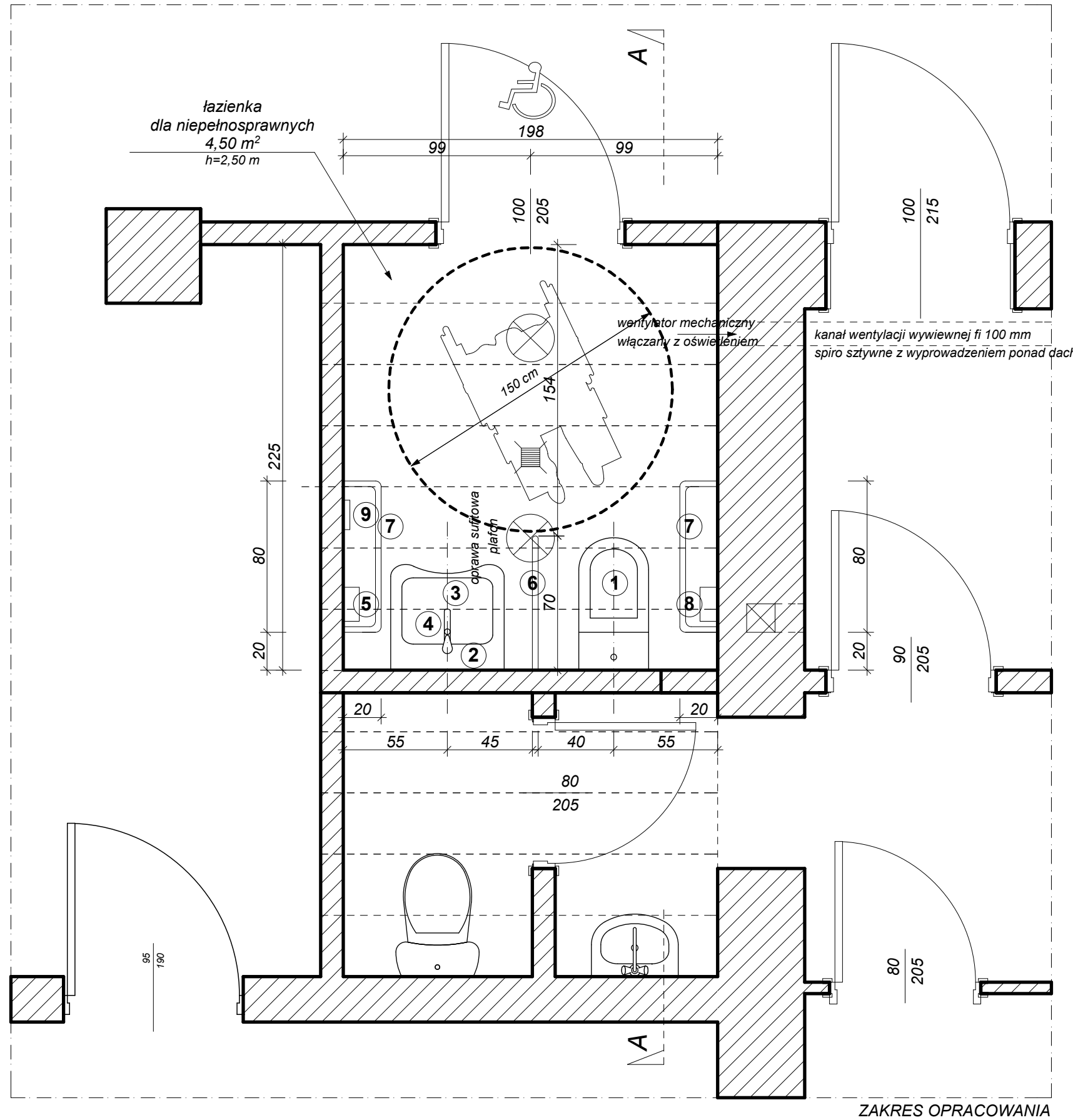


ZAKRES OPRACOWANIA



1. MISKA USTĘPOWA -
wys. montażu 48 cm
2. LUSTRO UCHYLNE Z KĄTOWĄ REGULACJĄ NACHYLENIA-
wys. montażu. 85 cm, wysokość lustra ok 90 cm szer. 80 cm
3. UMYWALKA 60x55 cm Z SYFONEM PODTYNKOWYM
wys. montażu. 80 cm
4. BATERIA NA PODCZERWIEŃ
5. DOZOWNIK NA MYDŁO
wys. montażu 90 cm
6. PORECZ UCHYLNA -
dł.=70 cm, h=85 cm
7. UCHWYT STAŁY -
dł.=80 cm, h=85 cm
8. PODAJNIK PAPIERU TOALETOWEGO -
h=100 cm
9. GNAZDO ELEKTRYCZNE Z UZIEMIENIEM -
h=100 cm

Tytuł rys.:	SZKIC RZUTU ŁAZIENKI DLA NIEPEŁNOSPRAWNYCH	
Obiekt:	Budynek użyteczności publicznej Zespół Szkół Ogólnokształcących im. Stefana Żeromskiego	Skala: 1:25
Adres:	dz. nr 106/2, AM-13, Śródmieście nr 3	
Inwestor:	Powiat Świdnicki ul. M. Skłodowskiej Curie 7, 58-100 Świdnica Zarząd Trwały - Zespół Szkół Ogólnokształcących im. Stefana Żeromskiego ul. T. Kosciuszki 31, 58-150 Strzegom	nr rys: A-8
		Data: 02.2019
dokumentację wykonał	inż. Jerzy Soboń upr. Nr UAN-VI f/3/47/87	Podpis:
dokumentację wykonał	mgr. inż. Marcin Ignaczak upr. Nr 223/DOŚ/12	Podpis: